

DINÂMICA 2

BLOCO TEMÁTICO 1

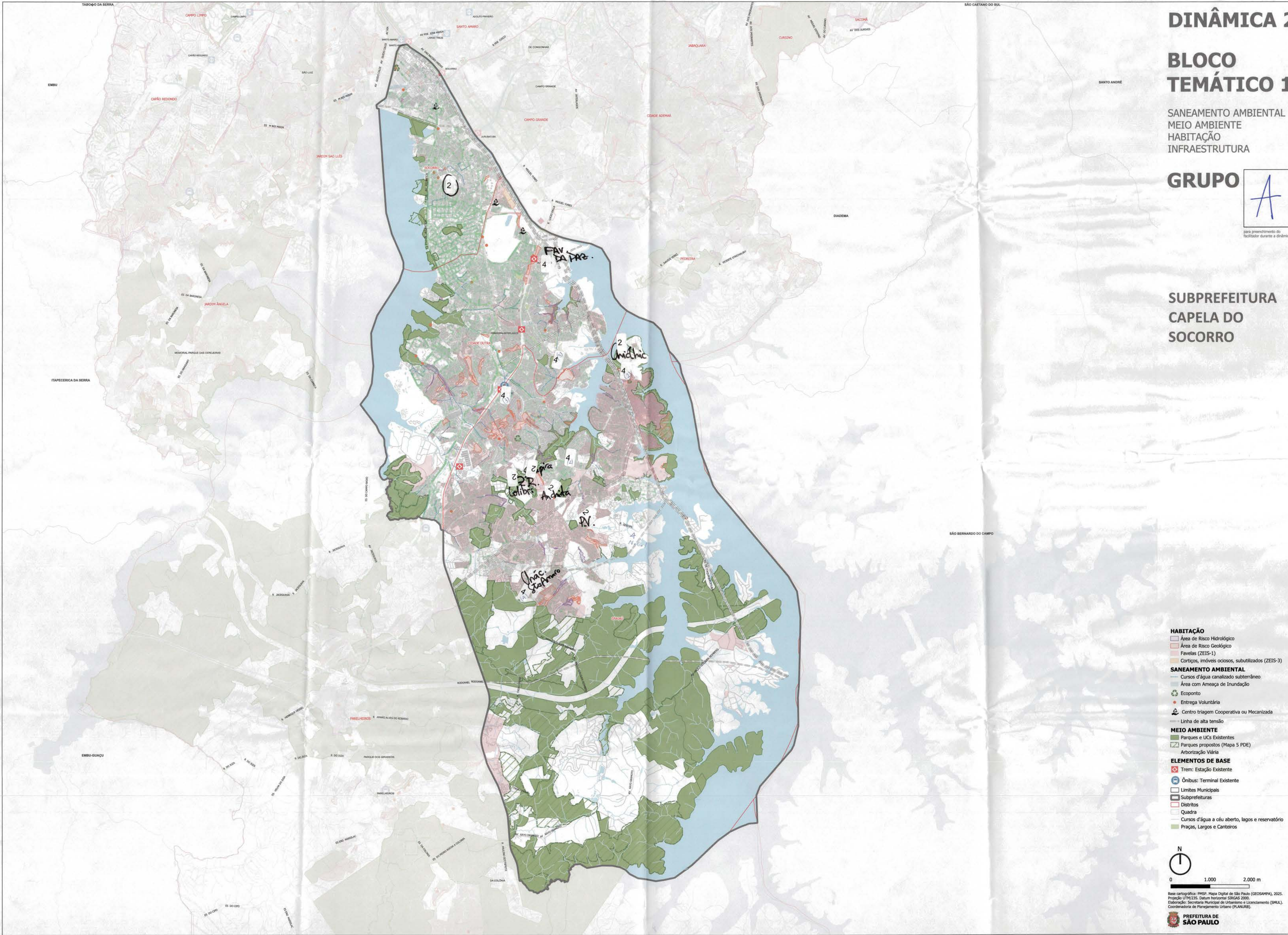
SANEAMENTO AMBIENTAL
MEIO AMBIENTE
HABITAÇÃO
INFRAESTRUTURA

GRUPO



para preenchimento do
facilitador durante a dinâmica

SUBPREFEITURA
CAPELA DO
SOCORRO



HABITAÇÃO

- Área de Risco Hidrológico
- Área de Risco Geológico
- Favelas (ZEIS-1)
- Cortiços, imóveis ociosos, subutilizados (ZEIS-3)

SANEAMENTO AMBIENTAL


- Cursos d'água canalizado subterrâneo
- Área com Ameaça de Inundação
- Ecoponto
- Entrega Voluntária
- Centro triagem Cooperativa ou Mecanizada

MEIO AMBIENTE

- Parques e UCs Existentes
- Parques propostos (Mapa 5 PDE)
- Arborização Viária


ELEMENTOS DE BASE

- Trem: Estação Existente
- Ônibus: Terminal Existente
- Limites Municipais
- Subprefeituras
- Distritos
- Quadra
- Cursos d'água a céu aberto, lagos e reservatório
- Praças, Largos e Canteiros



0 1.000 2.000 m

Base cartográfica: PHSP, Mapa Digital de São Paulo (GEOSAMPA), 2025.
Projeção: UTM/23S, Datum Horizontal: SIRGAS 2000.
Elaboração: Secretaria Municipal de Urbanismo e Licenciamento (SMUL),
Coordenadoria de Planejamento Urbano (PLANURB).

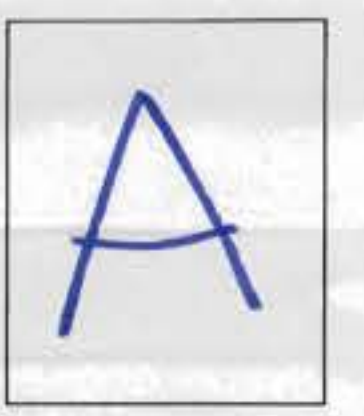
**PREFEITURA DE
SÃO PAULO**

DINÂMICA 2

BLOCO TEMÁTICO 2

MOBILIDADE
EQUIPAMENTOS SOCIAIS
DESENV. ECONÔMICO
PATRIMÔNIO CULTURAL

GRUPO



para preenchimento do
facilitador durante a dinâmica

SUBPREFEITURA CAPELA DO SOCORRO



AÇÕES PROGRAMA DE METAS

- Desenvolvimento Social e Equipamentos
- Mobilidade

EQUIPAMENTOS

- Equipamentos de Assistência Social (rede básica e especial)
- Centros Esportivos (CE e CEEs)
- Bibliotecas, Espaços Culturais, Museus, Teatro/Cinema/Shows
- Educação (CEU), Educação Infantil, Ensino Fundamental e Médio, Ensino Técnico público
- Hospitais e UBS

MOBILIDADE

- Ônibus: Terminal Existente
- Ônibus: Terminal Planejado
- Trem: Estação Existente
- Aquático SP - atracadouro
- Trem: Linha Existente
- Corredor de Ônibus Existente

PATRIMÔNIO CULTURAL


- Bens Tombados

DESENVOLVIMENTO ECONÔMICO

- Uso Predominante do Solo (60%)
- Armazéns e Depósitos
- Indústrias


ELEMENTOS DE BASE

- Limites Municipais
- Subprefeitura
- Distritos
- Quadras
- Cursos d'água a céu aberto, lagos e reservatório
- Parques e UCs Existentes
- Praças, Largos e Canteiros



0 1.000 2.000 m

Base cartográfica: PHSP, Mapa Digital de São Paulo (GEOSAMPA), 2025.
Projeção: UTM/23S, Datum horizontal: SIRGAS 2000.
Elaboração: Secretaria Municipal de Urbanismo e Licenciamento (SMUL),
Coordenadoria de Planejamento Urbano (PLANURB).

**PREFEITURA DE
SÃO PAULO**